

# Liebeseklärung

Text: Martin Willi  
Musik: René Picard



**A** Ich schick dir es Küss-li suech dir us, wo's söll lan-de.



Spö-ter chum ich nach dem Küss-li grad säl-ber nu ver - by. Möcht din



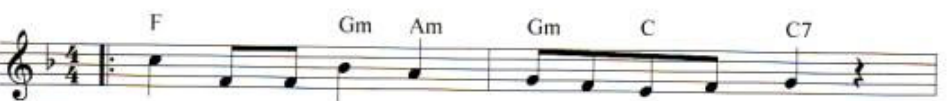
Kör - per ganz fescht spü - re, will ganz fescht zu dir g'hö - re. Din



A - tem füh - le und die gnies - se. Mit dir er - lä - be



was ich ver-mis-se. was ich ver-mis-se: Din was ich ver-mis-se.



**B** Ich schik - ke dir en gros - se Blue - me - struus.  
Ich schik - ke dir en Flä - sche - Wy.



Du kännsch d'Be - dü - tig, du chunnsch druus.

Trink es Glässli und ver-giss d'Sor-ge der - by Ich

Dm Gm Am B $\flat$  Dm B $\flat$  C $^7$  B $\flat$  C  
 K $\ddot{o}$ r-per z $\acute{e}$ r-for-sche isch wun-der-bar. Di-ni Huut isch so sanft und  
 C $^7$  Dm B $\flat$  C $^7$  Gm C $^7$   
 weich; D'Au-ge gl $\ddot{a}$ n-ze wie der Mond im Teich. Din  
 F Gm F Am Gm C $^7$  F §  
 K $\ddot{o}$ r - per z'er - for - sche isch wun - der - bar. Ich

**Ausführung: ABBACAA**